

Kontroll 1

Kör så nära markören som möjligt utan att vidröra den.

Aja niin lähelle osoitinta kuin mahdollista, koskematta sitä.

Bedömning kontroll 1: 1, 2 eller 3p
enligt "facit".

(1p ges också för alla avstånd längre än det avstånd 1p visar.)

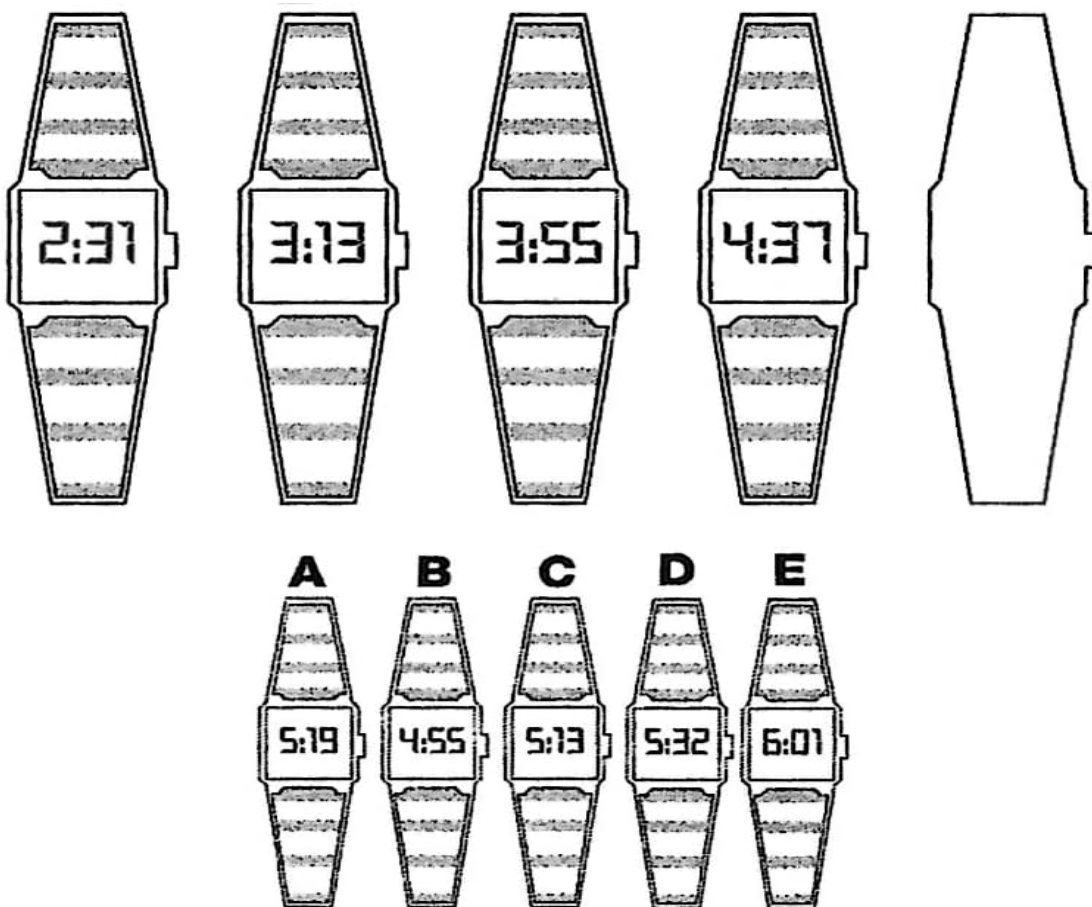
Kontroll 2

Vilken tid borde anges på den utelämnade klockan?

Välj rätt alternativ.

Paljonko tyhjä kello tulisi näyttää?

Valitse oikea vaihtoehto.



Bedömning kontroll 2:

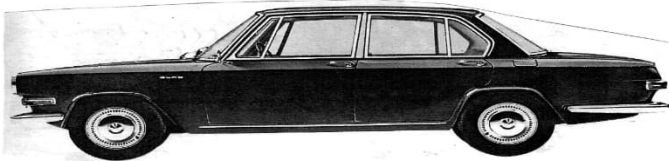
A: 2p

Fel svar: 1p

Kontroll 3:

Vilka tre biltillverkare tillverkade dessa bilar, årsmodell 1966?

Mitkä kolme autonvalmistajaa valmistivat näitä autoja, vuosimalli on 1966?



Svar Kontroll 3: A: Vauxhall

B: Neocar

C: Glas

Bedömning:

Alla fel: 1p

1 rätt: 2p

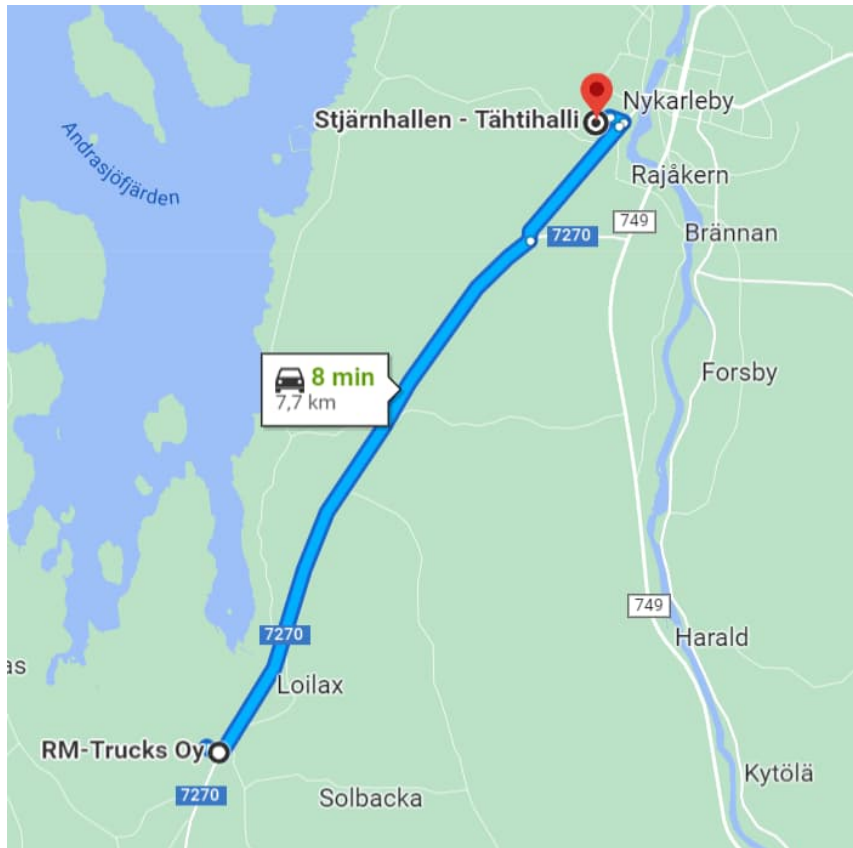
2 rätt: 3p

3 rätt: 4p

Kontroll 5 RM-Trucks

Hur lång är körsträckan härifrån till lunchplatsen Stjärnhallen (med 100m:s noggrannhet)

Kuinka pitkä on ajomatka täältä Stjärnhalleniin joka on lounaspaikka ja seuraava tarkastuspiste? (100m:n tarkkuudella?)



Bedömning: Utslagsfråga vid jämna poäng/ratkaiseva kysymys mikäli useilla on sama pistemäärä

Kontroll 6

Harry Potter:

Från vilken perrong avgår Hogwartsexpressen i Harry Pottersagan?

Mistä laiturista Tylypahkan pikajuna lähtee King Crossin asemalta Harry Potterin sadussa

Kontroll 6

Svar: Perrong nr $9 \frac{3}{4}$

Laituri numero $9 \frac{3}{4}$

Bedömning:

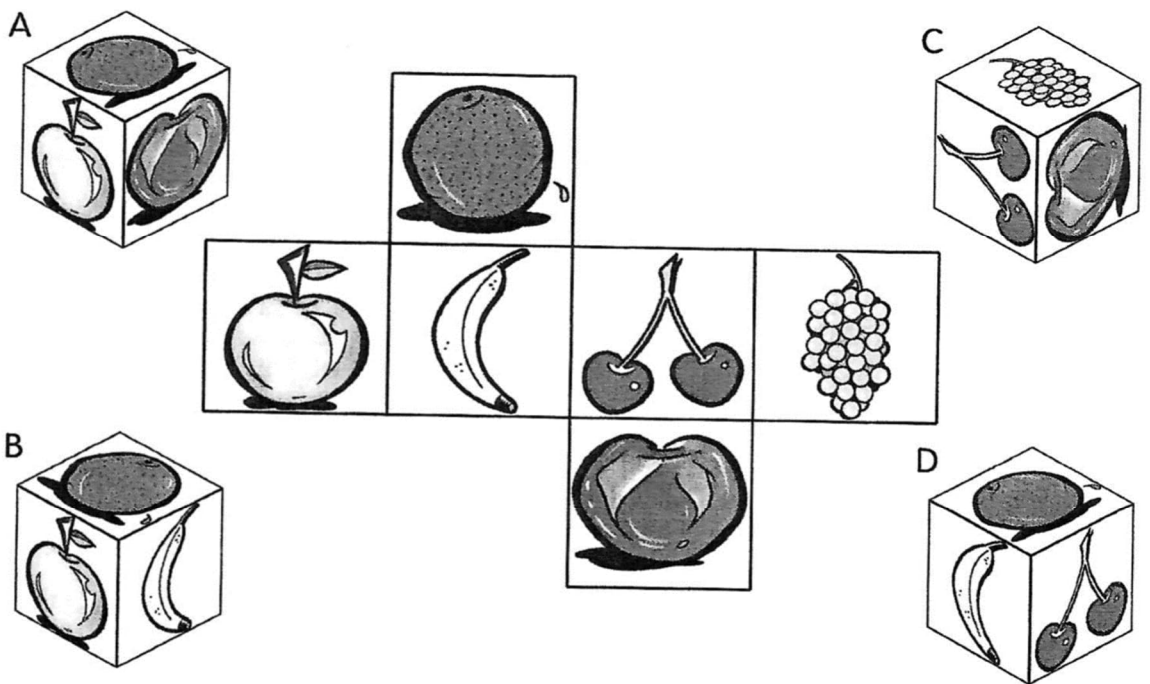
Fel svar: 1p

Rätt svar: 2p

Kontroll 7:

Vilken av de fyra bildkuberna A, B, C, D kan bildas av formen nedan?

Minkä kuvakuution A, B, C, D voit muodostaa avatusta kuutiosta?



Kontroll 7

Svar: Kub C

Bedömning:

Rätt svar: 2p

Fel svar: 1p

Kontroll 8:

En bil har följande utväxling:

Växellåda: 2:1

Slutväxel: 3:1

Bakhjulets radie 50cm. $O = \pi d$ ($\pi = 3,14$)

Fråga: Hur långt har bilen rört sig när motorn snurrat 600 varv?

Auton välitykset ovat:

Vaihdelaatikko: 2:1

Vetopyörästö: 3:1

Takapyörän säde: 50sm. $O = \pi d$ ($\pi = 3,14$)

Kysymys: Kuinka pitkä matka auto on liikkunut (ilman luistoa) kun moottori on pyörinyt 600 kierrosta.

Kontroll 8

Svar: 314m

Bedömning:

Fel svar: 1p

Rätt svar 3p

Kontroll 9

Bromsvätskor klassificeras enligt DOT, frågorna är om och hur dessa kan blandas?

Jarrunesteiden laatu määritellään DOT:in mukaan, kysymykset ovat voiko ja miten niitä voi sekoittaa.

Svenska:

Kan:

ja nej

DOT 4 användas i stället för DOT 3?

DOT 5.1 i stället för DOT 4?

DOT 5 i stället för DOT 4?

Suomeksi:

DOT 4:ä voi käyttää DOT 3:n sijaan

DOT 5.1:ä DOT 3:n sijaan

DOT 5:tä DOT 4:n sijaan

kyllä ei

Kontroll 9

Svar: Ja
 Ja
 nej

Bedömning: Alla fel: 1p, 1 rätt: 2p, 2 rätt : 3p, 3 rätt : 4p